

Le Cahier PÉDAGOGIQUE

2022-2023



PÉZENAS - AGDE

SICTOM

ACTEUR DE LA TRANSITION ÉCOLOGIQUE

La sensibilisation aux bons gestes de tri en milieu scolaire ou extra-scolaire est l'un des enjeux du SICTOM depuis de nombreuses années. **Les enfants, la génération « Future »**, sont totalement impactés par nos actions du quotidien. Ils sont aussi un vecteur important du changement, par les habitudes qu'ils acquièrent mais aussi par la transmission des leçons apprises. Il est donc nécessaire pour les enfants, au sein des établissements scolaires et extra-scolaires, d'être sensibilisés à la bonne gestion des déchets.

Nous souhaitons donc, plus que jamais, être à vos côtés tout au long de l'année afin de vous accompagner dans la mise en place des bons gestes de tri mais aussi dans les processus qui permettront une réduction et une valorisation de vos déchets.

Votre projet pédagogique environnemental

Depuis plusieurs années le SICTOM intervient ponctuellement dans les différentes classes des établissements scolaires de notre territoire.

Pour aller plus loin et mieux mesurer l'impact de cette sensibilisation, nous vous proposons de pleinement intégrer le volet « **Anti-Gaspi et économie circulaire** » **dans le projet pédagogique de votre établissement.**

Une sensibilisation « sur mesure »

Un premier rendez-vous permettra de définir et valider avec vous la thématique que vous souhaitez développer tout au long de l'année.

Un référent SICTOM dédié à votre établissement sera garant du bon déroulement des actions et de l'accompagnement nécessaire tout au long de l'année scolaire.



Chacun des projets proposés ci-dessous sera adapté aux besoins de votre établissement et décliné en différentes phases : analyse et diagnostic, préconisations, mise en place des animations pédagogiques, formation du personnel, évaluation et bilan.

Le tri + simple : Sensibilisation aux différents flux de déchets, mise en place du tri sélectif et valorisation des déchets au sein de l'établissement.

Retour à la terre : Sensibilisation autour des biodéchets, réduction du gaspillage alimentaire, mise en place d'une filière de valorisation des biodéchets, réemploi de la matière recyclée.

Mon école + verte : Sensibilisation autour des déchets verts, valorisation et réemploi, mise en place de composteur ou lombricomposteur.

Mon école citoyenne : Création et accompagnement lors d'actions ponctuelles pour des nettoyages en milieu naturel, prêt de matériel, sensibilisation au geste de tri et cycle de vie des déchets.

Les lycées et collèges : Création de contenu et interventions adaptées selon les besoins, animation de table ronde et sensibilisation sur l'environnement.



Une nouvelle adresse mail a été créée pour vous permettre de vous inscrire et d'échanger plus simplement :

animations@sictom-pezenas-agde.fr

Nous sommes heureux de poursuivre notre engagement à vos côtés.

A très bientôt...

SICTOM
PEZENAS - AGDE

ACTEUR DE LA TRANSITION ÉCOLOGIQUE

\\ Projet pédagogique environnemental

‘ Le tri +
simple

Sensibilisation, mise en place du tri sélectif et valorisation des déchets au sein de l'établissement.

1^{er} rendez-vous : Présentation et échange avec la direction et les enseignants sur le projet pédagogique choisi.

2^e rendez-vous : Intervention sur la sensibilisation aux consignes de tri simplifiées avec l'animation « La poubelle connectée ».

Suite à cette intervention, il sera demandé aux enseignants de confectionner et de personnaliser une poubelle afin de mettre en place le tri sélectif au sein de la classe.

3^e rendez-vous : Intervention sur les différentes filières de recyclage ou de valorisation pour chaque déchet avec l'animation « Le cycle de vie des déchets ».

4^e rendez-vous : Bilan du projet.

Exposition de la fresque créée par les enfants autour d'un goûter zéro déchet.



Création d'une fresque avec tous les déchets produits dans l'école et également leur temps de dégradation dans la nature.



NOUVEAUTÉ !

2022-2023

Animation

POUBELLE CONNECTÉE

Contenu pédagogique

- Quels sont les différents déchets ?
- Quels déchets je peux recycler ?
- Que deviennent les déchets recyclés ?
- Pourquoi trier est important pour la planète ?

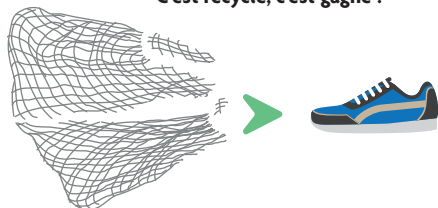
C'est avec la poubelle connectée que l'animateur présentera aux enfants ce qu'est un déchet et les dégâts qu'il peut entraîner sur la faune et la flore s'il n'est pas valorisé. A travers cette animation l'enfant est amené à identifier les différentes matières.

Grâce à l'écran tactile, les enfants pourront suivre en direct la transformation et la valorisation des déchets.



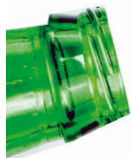
Cette poubelle très ludique aide à connaître et à comprendre le cycle de vie d'un emballage ainsi que les enjeux du recyclage.

C'est recyclé, c'est gagné !



Filets de pêche
récupérés dans les océans

Baskets



Animation

LE CYCLE DE VIE DES DÉCHETS

Contenu pédagogique

Cette animation aborde les différentes filières de **recyclage ou de valorisation pour chaque déchet**.



Cette démarche permet aux enfants de mieux assimiler la seconde vie des déchets recyclables ou valorisables.

La fresque réalisée en classe les sensibilisera à l'impact environnemental négatif qu'ont les déchets jetés et non triés.



\ \ **Projet pédagogique environnemental**

‘ Retour à la terre ’

Sensibilisation autour des biodéchets, réduction du gaspillage alimentaire, mise en place d’une filière de valorisation des biodéchets, réemploi de matière recyclée.

1^{er} rendez-vous : Présentation et échange avec la direction et les enseignants sur le projet pédagogique choisi.

2^e rendez-vous : Intervention sur la sensibilisation autour des biodéchets avec l’animation « Mes biodéchets »

3^e rendez-vous : Intervention des animateurs et/ou du maître composteur sur le processus du compostage avec l’animation « Je composte + ». Mise en place/redémarrage du composteur ou lombricomposteur.

4^e rendez-vous : Bilan du projet.



Atelier récup, plantation de graines dans une boîte en papier.





Animation

MES BIODÉCHETS

Contenu pédagogique

Cette animation permet aux enfants de prendre conscience qu'ils peuvent tous les jours, chez eux ou à l'école, être plus respectueux de leur environnement proche en répondant aux enjeux de l'économie circulaire.

La loi AGEC, Anti-Gaspillage pour l'Economie Circulaire, impose le tri des biodéchets au 31 décembre 2023 pour réduire la production d'ordures ménagères résiduelles (celles qui finissent enfouies et ce qui est le plus polluant pour notre environnement).

L'enfant apprend à reconnaître ces biodéchets et comment ils peuvent être valorisés, notamment sous forme de compost.

Les biodéchets sont tous les déchets non dangereux biodégradables issus des ménages : essentiellement tous les restes alimentaires et les petits déchets verts (fleurs fanées). Ils représentent 1/3 de notre poubelle à ordures ménagères et peuvent être valorisés plutôt que d'être enfouis.

Le SICTOM déploie actuellement la collecte des biodéchets sur l'ensemble des communes de son territoire selon différentes modalités :

- L'apport volontaire aux bornes biodéchets,
- Le compostage collectif et individuel.

Les biodéchets collectés par le SICTOM sont actuellement acheminés sur une plateforme de compostage et **transformés en compost à destination de l'agriculture locale.**

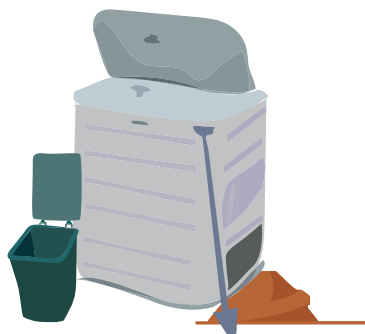
Ils permettent également de produire du biogaz par méthanisation. Ce gaz naturel pour véhicules (bioGNV) est un carburant vertueux et local. Une partie des véhicules du SICTOM roulent au bioGNV.





* Action 4 du Programme Local de Prévention des Déchets (PLPD) :
Renforcer les pratiques et la dynamique autour du compostage.

Animation JE COMPOSTE +



Le SICTOM déploie les composteurs individuels ou partagés selon les communes du territoire



Contenu pédagogique

S'ils ne sont pas collectés, les biodéchets peuvent être valorisés, au jardin ou sur le balcon. A travers cette animation est abordé le processus du compostage et du lombricompostage.

Elle permet à l'enfant de découvrir, de comprendre et de constater que ce procédé naturel peut devenir essentiel à toutes les activités de jardinage.

Lors de l'inscription l'école ou la structure pourra obtenir gratuitement un composteur ou un lombricomposteur pour valoriser les biodéchets de son établissement.

L'animateur le mettra en suite en fonctionnement de façon pédagogique avec les enfants.

\\ Projet pédagogique environnemental



Sensibilisation autour des déchets verts, valorisation et réemploi

1^{er} rendez-vous : Présentation et échange avec la direction et les enseignants sur le projet pédagogique choisi.

2^e rendez-vous : Intervention des animateurs et/ou du maître composteur sur le processus du compostage avec l'animation « Je composte + ».
Mise en place ou redémarrage du composteur ou lombricomposteur.

3^e rendez-vous : En milieu d'année, le référent viendra vérifier le bon fonctionnement du composteur ou lombricomposteur.
Une intervention avec l'animation « **Anti Gaspi** » aura lieu par la suite afin d'inciter les élèves à agir chaque jour pour moins jeter.

4^e rendez-vous : Bilan du projet.
Autour d'un atelier jardinage, les élèves utilisent le compost qu'ils ont contribué à produire.



Création d'un carnet de bord trimestriel avec photos sur l'évolution du compost

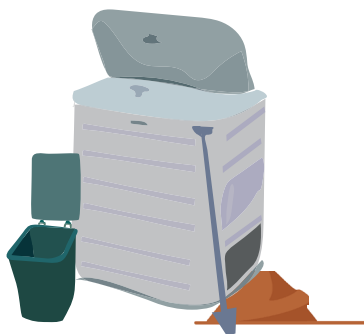




* Action 4 du Programme Local de Prévention des Déchets (PLPD) :
Renforcer les pratiques et la dynamique autour du compostage.

Animation

JE COMPOSTE +



Le SICTOM déploie les composteurs individuels ou partagés selon les communes du territoire



Contenu pédagogique

S'ils ne sont pas collectés, les biodéchets peuvent être valorisés, au jardin ou sur le balcon. A travers cette animation est abordé le processus du compostage et du lombricompostage.

Elle permet à l'enfant de découvrir, de comprendre et de constater que ce procédé naturel peut devenir essentiel à toutes les activités de jardinage.

Lors de l'inscription l'école ou la structure pourra obtenir gratuitement un composteur ou un lombricomposteur pour valoriser les biodéchets de son établissement.

L'animateur le mettra en suite en fonctionnement de façon pédagogique avec les enfants.



* Action 3 du Programme Local de Prévention des Déchets (PLPD) : **Lutter contre le gaspillage alimentaire.**

Animation

ANTI-GASPI !

Contenu pédagogique :

Cette animation a pour but de sensibiliser **les élèves au gaspillage alimentaire** et de les inciter à agir chaque jour pour moins jeter.

Dans un premier temps, l'animateur recueillera les idées des enfants afin de trouver la définition exacte du gaspillage alimentaire. Suivra ensuite une réflexion sur les gestes à adopter.

De façon ludique, les enfants seront mis en situation dans une cuisine fictive et devront repérer les bons gestes et ceux qui sont à éviter.



\\ Projet pédagogique environnemental

Mon école citoyenne



Objectifs :

L'établissement organise durant l'année scolaire deux actions citoyennes de ramassage de déchets dans la nature.

Le matériel est mis à disposition par le SICTOM : chasubles, pinces et gants (éventuellement sacs en complément selon les besoins de l'opération nettoyage et uniquement pour les écoles).

Les animateurs pourront être présents **sur demande** pour une sensibilisation au tri en amont et pour effectuer avec les élèves la pesée des déchets collectés à la fin du nettoyage.



Les élèves recevront un diplôme à la fin de leur collecte de déchets.



Modalités :

L'établissement doit faire parvenir ses demandes de prêt de matériel et d'intervention **au moins 3 semaines** avant la date envisagée de l'événement aux adresses mails :

animations@sictom-pezenas-agde.fr
c.martinez@sictom-pezenas-agde.fr

La confirmation se fera par notre équipe Animations en fonction du planning et de l'ordre d'enregistrement des demandes.

Le matériel est à récupérer par vos soins et doit être rapporté le lendemain de l'opération.

Une convention de prêt sera établie entre votre établissement et le SICTOM.

\ \ Projet pédagogique environnemental

Les lycées et collèges

Objectifs :

- Création de contenu et interventions **adaptées selon les besoins**, animation de table ronde et sensibilisation sur l'environnement.
- Participation à des forums d'orientation pour présenter nos métiers.





Rentrée 2023

A partir de 2023, le geste de tri se simplifie et s'amplifie. Si c'est pas trié, c'est enterré !

Pour répondre aux objectifs de la loi AGECE (Anti-Gaspillage pour l'Économie Circulaire), 7 collectivités* représentant plus de 500 000 habitants permanents se sont regroupées et ont lancé la construction **d'un nouveau centre de tri à Saint Thibéry**.

Les déchets entrant dans le centre de tri sont les déchets d'emballages secs et les journaux magazines triés par les habitants et déposés dans les bacs ou colonnes jaunes. Contrairement aux ordures ménagères résiduelles, ces déchets d'emballages et de cartons-journaux-magazines sont totalement recyclés et valorisés.

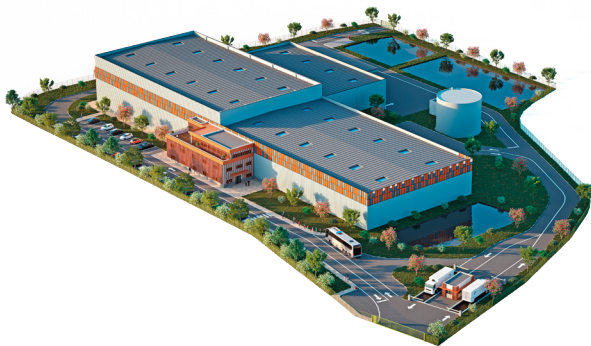
La mise en service de ce centre de tri s'inscrit dans les objectifs de l'économie circulaire en élargissant la palette des emballages ménagers pouvant être triés, en limitant les transports des déchets, en s'équipant d'un process par son automatisation.



Un parcours sécurisé permettra d'organiser des visites encadrées. Un espace intégrera des ateliers pédagogiques et sera prolongé par une passerelle de visite en immersion dans les halls de réception et de process.

Les inscriptions pourront se faire pour la rentrée scolaire 2023 à l'adresse suivante :

animations@sictom-pezenas-agde.fr



* SICTOM Pézenas-Agde, Sète Agglopôle Méditerranée, Agglomération Béziers-Méditerranée, Centre Hérault, Grand Orb, La Domitienne, Sud Hérault.

Sensibilisations temps extra-scolaire

Lorsque vient le temps des vacances, la sensibilisation aux bons gestes prend la direction des espaces loisirs.

Des interventions spécifiques peuvent s'intégrer à un projet d'établissement accueillant les enfants dans le cadre péri-scolaire.



En été, nos animateurs interviennent sur les plages « Pavillon bleu » pour sensibiliser au respect de notre cadre de vie qui attire une très forte population touristique et pour **alerter sur les déchets plastiques qui polluent nos mers et océans et constituent le 7^e continent.**

A la rentrée 2023, avec l'équipe d'animations environnementales de l'Agglo Hérault-Méditerranée, nous intégrerons à notre démarche de sensibilisation **la problématique de gestion des déchets marins qui impactent fortement nos rivières et plages.**

Cette sensibilisation appuyée se fera dans le cadre d'un Appel à Manifestation d'Intérêt porté par la Région Occitanie : « démarches intégrées de réduction des déchets provenant des bassins versants ».



Ressources pédagogiques

Le SICTOM met à votre disposition des livres et des jeux pour tous les cycles.

Pour la réservation de ce matériel, contactez-nous par téléphone ou par mail **au plus tard 10 jours avant la date de l'utilisation.**

Une convention de prêt sera établie et vous sera remise lors du retrait de matériel.



Vous pouvez télécharger nos supports pédagogiques sur **www.sictom-pezenas-agde.fr** et voir l'ensemble des jeux et livres à votre disposition.

Il était une fois le SICTOM

... acteur et facilitateur de la transition écologique de notre territoire !



En 1976, le SICTOM compte 12 communes, Pézenas et les villages alentours.

Aujourd'hui, le SICTOM compte 58 communes, qui vont du littoral avec Agde (plus grande station touristique française), Vias et Portiragnes, à la ville patrimoniale de Pézenas, jusqu'à des petites communes rurales comme Saint Nazaire de Ladarez, Faugères et Montesquieu. Plus de 140 000 habitants permanents, et 350 000 en saison estivale, font usage des services du SICTOM pour gérer les 135 000 tonnes de déchets produits annuellement.

Un service public de proximité et au quotidien

Le SICTOM a pour missions de **collecter** les déchets des ménages (ceux déposés dans les bacs et colonnes d'apport volontaire et ceux déposés en déchèterie) et les **traiter**.

Pour améliorer son service, le SICTOM Pézenas-Agde fait évoluer ses modalités de collecte et modernise son réseau de déchèteries.

• Au 1^{er} janvier 2023, le tri est + facile

Tous les emballages ménagers et les papiers se trient et vont dans le bac jaune !

• **Le tri des biodéchets se généralise** avec l'installation de bornes d'apport volontaire, de composteurs partagés et en dynamisant l'équipement en composteurs individuels des ménages.

• **Les Points Tri se multiplient** et permettent aux usagers de déposer au même endroit leurs déchets triés par flux **7j/7, 24h/24**.

Objectif : réduire la part des ordures ménagères conformément à la loi AGEC.

Non triées, elles ne peuvent être ni recyclées, ni valorisées.

Au 01/01/2023

**LE TRI
+ SIMPLE**

**TOUS LES
EMBALLAGES
ET PAPIERS
SE TRIENT !**



. **Les déchèteries** dont le réseau est deux fois plus dense que la moyenne nationale, **se modernisent** et leur accès sont améliorés.

Objectif : donner une 2^e vie aux déchets en recyclant davantage et en valorisant mieux.

Des objectifs à forte valeur ajoutée en terme environnementaux

Le SICTOM s'est fixé pour objectifs **de traiter les déchets du territoire sur son territoire et de faire de nos déchets nos ressources.**

Par la création des installations de tri et de traitement :

Depuis 2021, l'usine de VALOHÉ à Montblanc traite 100% des ordures ménagères, celles qui n'ont pas pu être triées et finiront enfouies.

Leur traitement par biostabilisation permet de retirer encore quelques papiers et aciers avant de sécher pendant 28 jours. A l'issue, ces déchets biostabilisés ont réduit leur volume initial d'un quart, sont sans odeur et ne produisent plus de jus.

A partir de 2023, le centre de tri de Saint Thibéry traitera l'ensemble des déchets recyclables des 600 000 habitants de l'Ouest et du Centre de l'Hérault. Le SICTOM et 6 autres collectivités majeures gérant les déchets se sont groupés pour réaliser cet équipement structurant.

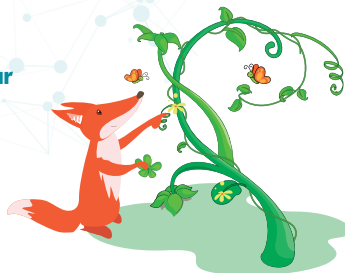


En favorisant le développement des énergies renouvelables

avec la SEMPER (société d'économie mixte) pour permettre aux collectivités de s'approprier la production d'énergies nouvelles.

Par ces axes stratégiques, le SICTOM Pézenas-Agde vise l'autonomie du territoire, la maîtrise publique des coûts de collecte et de traitement, le maintien d'emplois non délocalisables sur le bassin local, avec un bilan carbone le plus responsable possible.

Il affirme ainsi sa vocation d'acteur et facilitateur de la transition écologique du territoire, historiquement initiée par la fermeture des décharges sauvages et des incinérateurs de Pézenas et Agde,



L'accompagnement de votre établissement dans la mise en œuvre de son projet pédagogique environnemental fait écho à nos objectifs qui peuvent ainsi être résumés :

- **Protéger** l'environnement en **réduisant, triant, valorisant** les déchets, en répondant au **cadre réglementaire et législatif** pour **limiter les incivilités**.
- **Rendre** à la terre et **rendre** notre territoire plus vertueux.
Sensibiliser, éduquer, faire prendre conscience, **alerter** (jour du dépassement) pour susciter plus d'**implication**, plus d'**adhésion**, plus d'actions de la part des usagers-citoyens, au premier rang desquels : les enfants ! Les faire **monter en conscience** pour être force de proposition et aller plus loin (« un petit pas pour l'homme, un grand pas pour l'humanité »).
- Enfin, **changer l'image** des déchets, en commençant par la perception et la définition qu'en font les enfants. Les interventions de nos équipes permettent de sensibiliser les différentes tranches d'âge aux grands enjeux de la transition écologique, avec un focus sur la gestion responsable des déchets

« **Tu es responsable pour toujours de ce que tu as apprivoisé** »

dit le Renard au Petit Prince dans le roman initiatique et conte écologique d'Antoine de Saint Exupéry



SICTOM Pézenas-Agde

27, avenue de Pézenas

34120 Nézignan-l'Evêque

tél. : 04 67 98 45 83

www.sictom-pezenas-agde.fr

