

# édi**TRI**

A colorier !



PÉZENAS - AGDE

SICTOM



ANNÉE  
SCOLAIRE  
2022-23

TOI AUSSI  
DEVIENS  
ACTEUR DE  
LA TRANSITION  
ÉCOLOGIQUE !

n°12

# 2

# Océans Mers

**LES OCÉANS SONT ESSENTIELS À LA VIE SUR TERRE, PRÈS DE LA MOITIÉ DE L'OXYGÈNE PRODUIT CHAQUE ANNÉE SUR NOTRE PLANÈTE VIENT DE L'OCÉAN.**

Nous produisons en moyenne **370 millions de tonnes de plastiques par an** et on estime qu'entre 8 et 12 millions de tonnes finissent dans nos océans, **l'équivalent d'un camion poubelle chaque minute.**

Les débris marins les plus courants sont constitués de matières plastiques et synthétiques qui ont des effets désastreux sur la faune marine et les oiseaux de mer. Au fil du temps, ces déchets s'accrochent entre eux et flottent à la surface de l'eau.

Dans l'océan Pacifique, un énorme tas de déchets flottants s'est formé. Il pèse des milliers de tonnes et fait au moins trois fois la taille de la France !

## Quizz

Qu'est-ce que le 7<sup>ème</sup> continent ?

- Une île de déchets plastiques
- Une barrière de corail
- L'Atlantide

Où se trouve le 7<sup>ème</sup> continent ?

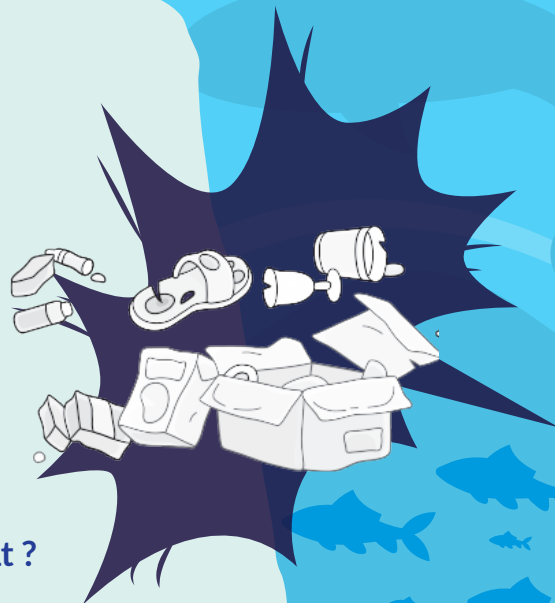
- Mer méditerranée
- Océan Pacifique
- Océan Indien
- Océan Atlantique

Comment lutter contre ce 7<sup>ème</sup> continent ?

- Ne rien jeter dans la mer et les océans
- Utiliser plus de sacs plastiques

Un sac plastique met combien de temps pour se dégrader ?

- 1 semaine
- 1 an
- Plus de 400 ans



# ET 7<sup>ÈME</sup> CONTINENT

# 3

Cette **île de déchets** est tellement grande qu'on l'a appelée le « **septième continent** », ou encore le « **continent plastique** ». Elle est responsable de la mort de nombreux animaux qui s'étouffent avec les sacs ou meurent en avalant des morceaux de plastique.

C'est pour cela qu'il faut éviter d'acheter des objets jetables en plastique et surtout ne pas jeter du plastique dans la nature.



Le jeu des 7 différences !



1. Couleur de la chaussure / 2. Mégot / 3. Fougère en bas à gauche / 4. Papier sous poisson rouge en bas à droite / 5. Deuxième petite méduse / 6. Disparition ombre du petit requin en haut et en sens inverse / 7. Poisson jaune en haut à gauche.

# 4

Au 01/01/2023

## LE TRI + SIMPLE

En vrac, non imbriqués, sans sac !

Emballages en plastique



✓ Emballages en carton



✓ Emballages en métal



✓ Papiers journaux magazines

TOUS LES  
EMBALLAGES  
ET PAPIERS  
SE TRIENT !



Tous les emballages ménagers en plastique, carton, papier et métal se trient !

+

Sacs et sachets plastiques, pots de yaourt, barquettes alimentaires en plastique et en polystyrène, films de suremballages, petits emballages métalliques...



LES INTERDITS !

X

Masques



A déposer dans votre sac d'ordures ménagères

X

Tous les objets en plastique qui ne sont pas des emballages : A déposer dans votre sac d'ordures ménagères, en déchèterie ou en ressourcerie



Piscine en plastique, bouée, brosse à dents, figurines...

Flashez-moi !

# L'EXTENSION DES CONSIGNES DE TRI, C'EST QUOI ?

# 5



C'est tout simplement rendre le **tri encore plus simple** et mettre tous les emballages ménagers dans le bac jaune...

Papier, carton, plastique, polystyrène, métal, **tout se trie pour être recyclé et transformé** pour fabriquer à nouveau des objets sans utiliser de nouvelles ressources.

Le tri sert à **éviter la pollution** : on a moins besoin d'extraire des ressources naturelles et donc d'utiliser de l'énergie pour transporter et produire.

Il sert également à **éviter le gaspillage des matières !**



Trouve les **10 mots cachés** d'objet et matière qui se recyclent !



|   |   |   |   |   |   |   |   |   |   |   |
|---|---|---|---|---|---|---|---|---|---|---|
| P | G | N | C | O | N | S | E | R | V | E |
| A | S | W | X | Y | P | H | M | Z | Y | W |
| L | B | D | Q | V | L | C | A | K | O | S |
| U | J | Y | C | M | A | A | M | B | Y | H |
| M | G | A | A | Z | S | N | P | R | F | Y |
| I | V | O | R | I | T | E | A | I | L | I |
| N | M | C | T | B | I | T | P | Q | A | V |
| I | G | R | O | I | Q | T | I | U | C | M |
| U | S | T | N | D | U | E | E | E | O | M |
| M | Q | I | Q | O | E | G | R | E | N | L |
| O | Y | B | I | N | Y | A | O | U | R | T |

# 6

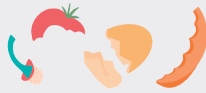
## Les biodéchets, c'est quoi ?



Les biodéchets sont des déchets organiques issus de ressources naturelles végétales ou animales. Ils sont constitués principalement des déchets de cuisine (épluchures de légumes et autres restes alimentaires). Les biodéchets composent 1/3 de nos poubelles.

### LES CONSIGNES DE TRI - Biodéchets

✓ Epluchures de légumes, fruits, coquilles d'œufs



✓ Aliments périmés sans emballage



✓ Marc de café, sachet de thé, essuie-tout, serviettes en papier ...



✓ Restes de repas (viande, poissons en petites quantités), de pain émietté



✓ Fleurs fanées et uniquement plantes d'intérieurs



#### LES INTERDITS !

✗ Coquilles huîtres, coquilles fruits de mer



✗ Pas de sac plastique même biodégradable



✗ Litière, Cendre excréments



✗ Viande, poissons en grosse quantité



✗ Pas de gras, de plats en sauce



✗ Déchets verts non fractionnés



Une question, un doute :

[www.sictom-pezenas-agde.fr](http://www.sictom-pezenas-agde.fr)

[biodechets@sictom-pezenas-agde.fr](mailto:biodechets@sictom-pezenas-agde.fr)

Les biodéchets doivent être jetés dans la poubelle orange ou la borne biodéchets.



Que deviendront vos biodéchets une fois collectés ?

### Biodéchets



BioGaz

Compost pour l'agriculture (Économie circulaire)

Réseau Gaz de France

Pour les véhicules du SICTOM



# GASPILLAGE ALIMENTAIRE

# 7

En chiffre, le gaspillage alimentaire, ça donne : **20 kg de nourriture jetés par an et par personne, dont 7 kg encore emballés !**

Résultat : 1/3 des aliments produits sur la planète finissent à la poubelle.

**Alors, si on faisait la chasse au gaspi ?!**

Le gaspillage se fait à tous les étages de la chaîne alimentaire : dans les champs, dans les transports, à l'entrepôt, à l'usine de plats cuisinés ou au supermarché.

👉 **On regarde les dates DLC et DLUO !**

DLC, c'est la date limite de consommation (ex : 02/12/2022). Après cette date, le produit est périmé, il faut le jeter !

DLUO, c'est la date limite d'utilisation optimale (ex : de préférence avant le 02/01/2023).

Après cette date, le produit est « moins bon » mais on peut le manger.

👉 **Au magasin, on prend ce dont on a besoin.**

Avec le vrac, on achète nos produits au poids ! Et si on mettait aussi dans notre panier des fruits et légumes « moches » ?

👉 **On fait une liste de courses en fonction de ses besoins pour éviter le surplus d'achats**

👉 **À la maison, on range son réfrigérateur** On n'hésite pas à cuisiner les restes ou à les congeler.

👉 **Et à la cantine, on se sert selon son appétit.** Ne prends pas de pain, si tu es sûr de ne pas le manger.

**Alors, es-tu prêt à moins gaspiller ?**



## VERTICAL

**A.** Ce que l'on achète et dont on ne se sert pas.  
*Indice : C'est les aliments que l'on ne mange pas et que l'on met à la poubelle.*

**B.** Ce que l'on enlève de quelque chose et qu'on épluche.  
*Indice : On peut la mettre dans le bioseau de notre cuisine ou le composteur*

**C.** On peut le manger le lendemain.  
*Ce que l'on a cuisiné en trop pour le repas.*

**D.** Reste alimentaire, ce déchet peut être valorisé en compost.  
*Indice : Il va dans le bac orange ou le composteur. Son tri s'inscrit dans les consignes pour l'économie circulaire.*



## HORIZONTAL

**1.** Mélange de restes alimentaires laissés en fermentation.  
*Indice : On l'utilise comme engrais pour le jardin.*

**2.** Signifie que la date limite de consommation est dépassée.  
*Indice : On le sait en lisant la date indiquée sur l'emballage.*

**3.** Bac dans lequel on jette les restes alimentaires.  
*Indice : On le retrouve dans nos cuisines avant d'y déposer son contenant dans le bac orange.*

**4.** Elle remplace les bouteilles d'eau en plastique à table.  
*Indice : A la cantine, il y a en a une sur chaque table.*

# Les déchets, en combien de temps se dégradent-ils ?

