

JE RENDS À LA TERRE
CE QU'ELLE ME DONNE



JE TRIE MES BIODÉCHETS !

VOS MODES DE COLLECTES ÉVOLUENT !

Rencontrez nos Éco-Ambassadeurs

Les Éco-Ambassadeurs du SICTOM vous expliquent comment trier vos biodéchets et vous remettront **votre kit de tri** : bioseaux, sacs compostables, guide du tri et clé d'accès à la borne.

**Permanences salle Jean Moulin
(place Louis Griffé) de 9h à 11h30 :**

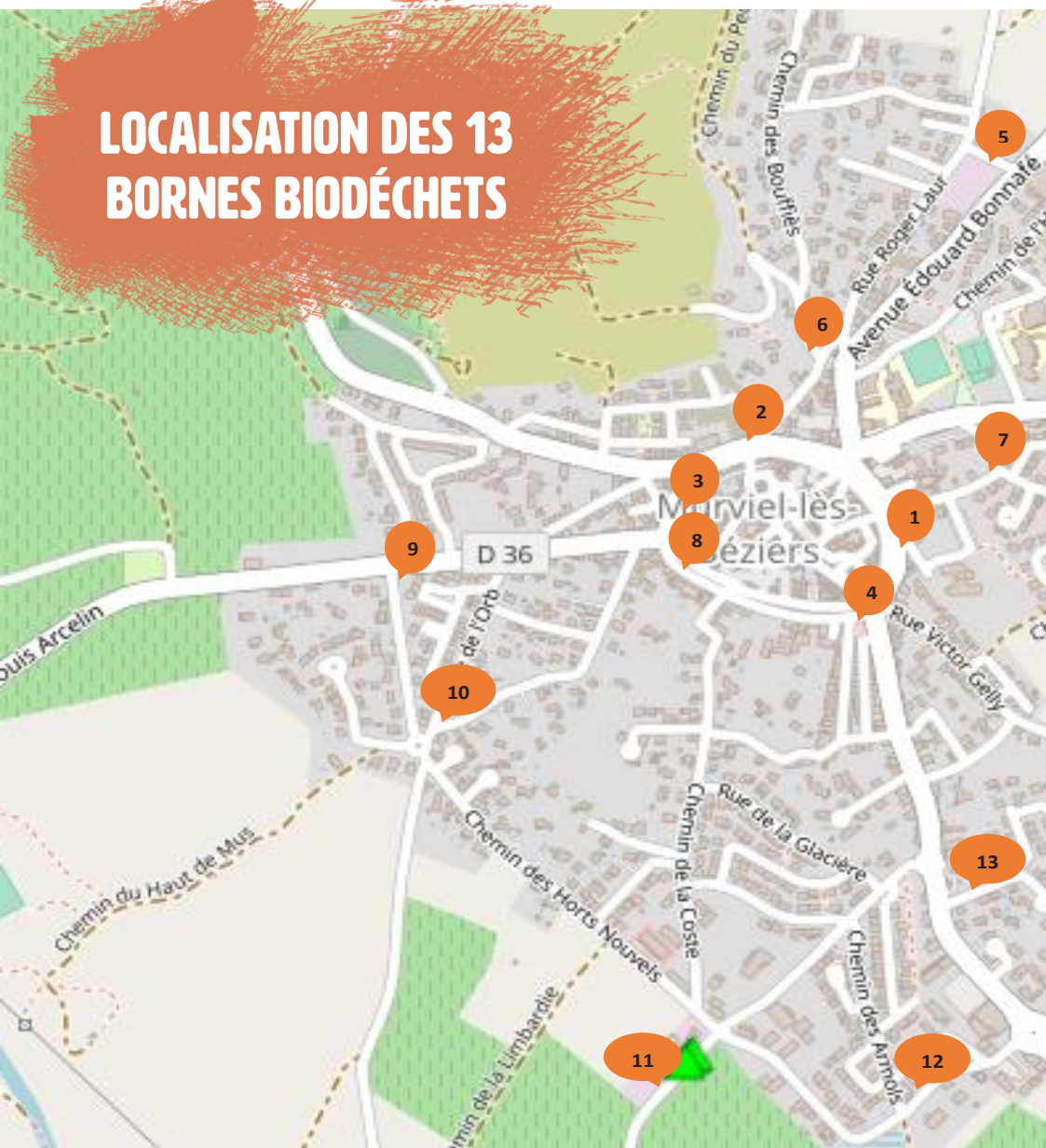
- Mercredi 1^{er} mars
- Jeudi 2 mars
- Vendredi 3 mars
- Lundi 6 mars

Sur le marché de 9h à 11h30 :

- Mardi 7 mars



LOCALISATION DES 13 BORNES BIODÉCHETS



Localisation des 13 bornes biodéchets

- | | |
|------------------------|--|
| 1 Rue Georges Durand | 5 Intersection Avenue E Bonnafé / Rue Roger Laur |
| 2 Rue Norbert Chiffre | 6 Rue Louis Clavel |
| 3 Rue Joseph Ribbes | 7 Rue Bertin Bermadou |
| 4 Rue Raymond Bernadou | 8 Rue Germain Sarda |

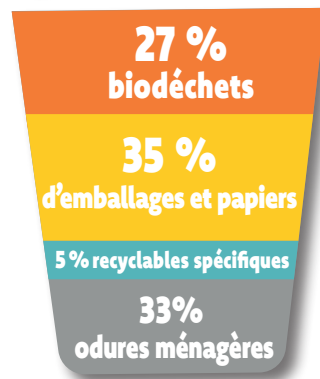
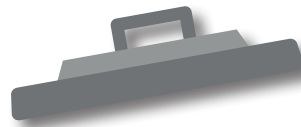


Pourquoi une nouvelle collecte ?

Afin de se conformer à La loi AGEC, Anti-Gaspillage pour l'économie Circulaire, qui impose :

- La **réduction** à la source des déchets ménagers
- La **collecte des biodéchets**

Que trouve-t-on dans les poubelles des français ?



Nos bacs d'ordures ménagères sont remplis aux 2/3 d'intrus qui pourraient être valorisés !



- 9 Avenue Louis Arcelin
- 10 Rue de l'Orb
- 11 Chemin des Horts Nouveaux
- 12 Avenue des Condamines
- 13 Impasse les Ouribels

Ordures Ménagères



Attention : les biodéchets étant extraits de vos ordures ménagères, le volume de celles-ci diminue.

La collecte des ordures ménagères se fera désormais une fois par semaine à compter du lundi 3 avril.

Votre jour de collecte



Comment ouvrir une borne biodéchets



- 1 - Insérer la clé
- 2 - Enfoncer la clé
- 3 - Tourner à gauche
- 4 - Ouvrir la trappe
- 5 - Déposer votre sac
- 6 - Fermer la trappe
- 7 - Tourner à droite
- 8 - Retirer la clé

Vous ne pouvez pas être présent aux permanences ?

Retirez votre kit biodéchets :

- Directement à l'accueil du SICTOM
- Ou par rendez-vous au :

04 67 98 45 83 / biodechets@sictom-pezenas-agde.fr



SICTOM Pézenas-Agde

Adresse postale :
BP 112 34120 Pézenas
Siège social :
27 Avenue de Pézenas
34120 Nézignan-l'Évêque



Tél. : 04 67 98 45 83
contact@sictom-pezenas-agde.fr
www.sictom-pezenas-agde.fr

