



*Le SICTOM Pézenas-Agde affichait une double ambition : « Faire de nos déchets des ressources et traiter les déchets du territoire sur notre territoire ». Avec aujourd'hui sur un même site l'unité de biostabilisation VALOHÉ, l'Installation de Stockage des Déchets Non Dangereux mitoyenne et à venir l'unité de méthanisation, Objectif atteint pour le SICTOM !*

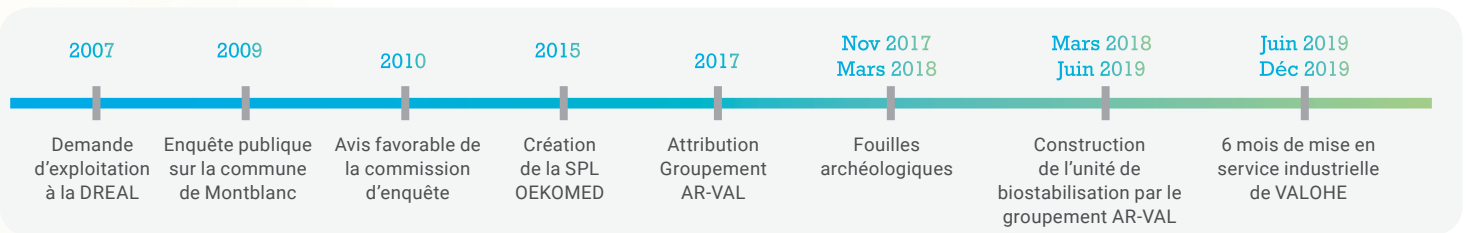


## Dossier de presse

VALOHÉ

Valorisation Ouest Hérault

## VALOHÉ en dates



**Bâtir  
Demain  
ensemble !**

## E D I T O R I A L

Le SICTOM, avec sa Société Publique Locale OEKOMED, construit et met en service VALOHÉ, équipement d'envergure **pour traiter nos déchets sur notre territoire.**

A Montblanc, 45 000 tonnes/an d'ordures ménagères vont être traitées par biostabilisation, au meilleur coût économique et environnemental, les déchets ultimes étant gérés sur ce même lieu par notre partenaire PAPREC.

**Ce site exemplaire** en termes d'intégration environnementale, de protection des riverains, de conditions de travail et de partenariats innovants **est le fruit de la volonté des élus et services du SICTOM.**

Il sera complété à horizon 2023 par une unité de méthanisation qui valorisera nos biodéchets dont la collecte se déploie progressivement sur toutes les communes du SICTOM.

Au sein d'OEKOMED, 7 collectivités \* se regroupent pour créer à Saint Thibéry un centre de tri nouvelle génération et recycler tous les emballages de plus de 600 000 habitants.

Nos différents flux seront ainsi traités dans les unités maillant l'Ouest Hérault, conformément au Plan Régional de Prévention et de Gestion des Déchets, avec l'implication croissante de nos habitants qui fait de **la valorisation de nos déchets un enjeu majeur !**

**Le Président du SICTOM Pézenas-Agde  
et de la Société Publique Locale OEKOMED**

*\*SICTOM Pézenas-Agde, Agglo Béziers Méditerranée, Sète Agglopôle, Syndicat Centre Hérault, Grand Orb, la Domitienne, Sud Hérault.*





## Pourquoi VALOHÉ ?

VALOHÉ traite les ordures ménagères résiduelles du SICTOM Pézenas-Agde. Elles sont préalablement triées pour extraire ce qui peut être valorisé : l'acier/aluminium, puis le papier/carton. La partie restante est alors stabilisée pour la réduire au maximum avant la mise en stockage dans l'ISDND\* mitoyen de PAPREC.

L'objectif étant de réduire la mise en stockage de 50 %.



**VALOHÉ permet au SICTOM de traiter les déchets du territoire sur le territoire, en les valorisant conformément aux principes d'économie circulaire.**

VALOHÉ vient renforcer le maillage des équipements structurants de l'Ouest-Hérault.  
**La maîtrise publique permet, avec une vision à terme, un meilleur contrôle des coûts et le maintien de l'emploi sur nos bassins.**

### Nos déchets deviendront énergie et ressources :

L'unité de biostabilisation, aujourd'hui mis en service à VALOHÉ, sera complétée **à horizon 2023 par une unité de méthanisation qui traitera les biodéchets dont la collecte se déploie actuellement sur les 58 communes du SICTOM**, le tri à la source des biodéchets permettant de diminuer de 48% le volume d'ordures ménagères résiduelles à mettre en stockage.

A l'inverse de la biostabilisation qui a oxygéné puis séché pour stabiliser, la méthanisation consiste à humidifier en atmosphère sans oxygène la matière organique issue des biodéchets.

Une partie de cette matière devient du **biogaz**, injecté sur le réseau GRDF, qui alimente une station GNV (Gaz Naturel pour Véhicule) installée à Pézenas à destination de nouveaux véhicules de collecte du SICTOM. L'autre partie produit du **compost** à destination de l'agriculture pour un retour au sol local.



### VALOHÉ en chiffres

- . **Coût (sans l'achat des terrains) : 11,5 millions € HT**
- . **Constructeur : AR-VAL** est le mandataire du groupement d'entreprises qui a assuré la conception, la construction et la mise en service de VALOHÉ. Co-traitants : Bureaux d'études et cabinets d'architectes BBJ, ESCAMEZ et GIRUS. Sous-traitants principaux : EIFFAGE et OLACIA
- . **Gestion : Société Publique Locale OEKOMED**
- . **Emploi : 6 personnes en CDI.** L'équipe, constituée autour du directeur d'exploitation, d'1 responsable maintenance et exploitation, 2 conducteurs d'engins et 2 agents d'entretien. Elle est renforcée en saison estivale en raison des pics d'activité qui caractérisent notre territoire.

\* ISDND Installation de stockage des déchets non dangereux



## VALOHÉ, équipement dernière génération

La prise en compte et le respect des contraintes environnementales est un des points forts de VALOHÉ. L'autorisation d'exploitation délivrée à VALOHÉ impose **des contrôles constants**, menés par des organismes externes et indépendants, agréés par les services de l'Etat. VALOHÉ, en tant qu'ICPE (Installation Classée pour la Protection de l'Environnement), répond à une réglementation très stricte de bonne gestion des rejets liquides et atmosphériques, et des déchets.

- **L'insertion paysagère, une priorité : L'impact visuel** de l'unité de traitement qui s'adosse à la colline, protégée d'une ceinture arborée, **est réduit au maximum.**

- **Un système de gestion des odeurs par biofiltre** : L'air intérieur est aspiré par un système capable de traiter 95 000 m<sup>3</sup>/h. Les substances malodorantes sont transformées en composés inodores, **la nuisance olfactive extérieure est ainsi maîtrisée.**

- **Un système anti-feu autonome** : la protection incendie par sprinkleur s'est largement imposée comme référence de la protection incendie.

**VALOHÉ dispose d'une réserve d'eau disponible de 600 m<sup>3</sup> et d'une alimentation électrique autonome en cas de panne du réseau.** L'installation est composée de plusieurs postes de contrôles, de canalisations et de têtes sprinkleurs.

- **Pas d'écoulement des lixiviats** : A VALOHÉ, les liquides sont stabilisés au sein des tunnels sur dalles étanches, répondant aux exigences croissantes des normes de rejet.

- **Pas de nuisance sonore à l'extérieur** : VALOHÉ est située à plus de 200 mètres des premières habitations, avec la maîtrise foncière d'une bande végétalisée de 200 mètres autour de l'installation. Par son éloignement, l'unité en fonctionnement ne crée pas de nuisance sonore pour les riverains.

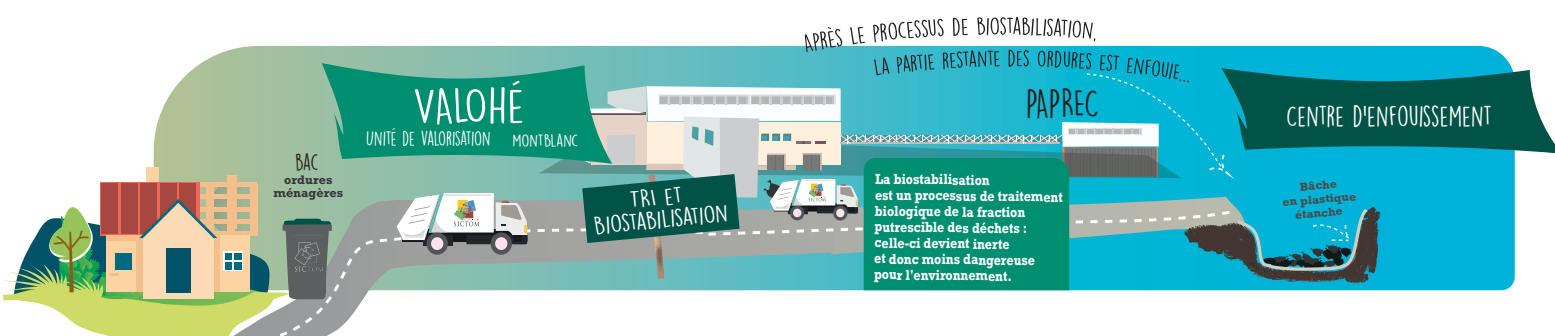
### Caractéristiques techniques

#### Capacité de traitement :

de 45 000 à 60 000 tonnes/an soit 27 tonnes/heure

#### Process :

- . Dépotage sur dalle étanche
- . Alimentation d'un broyeur au grappin
- . Alimentation d'un trommel pour séparation en 2 fractions : inférieur/supérieur à 80 mm
- . Séparation des papiers/cartons et plastiques par tri optique
- . Séparation des métaux non ferreux par courant de Foucault
- . Séparation des métaux ferreux par overband
- . Séparation des éléments lourds par table densimétrique (cailloux, verre)
- . Valorisation par les filiales spécialisées des éléments recyclables triés
- . Stabilisation des déchets résiduels pendant 28 jours au sein des tunnels
- . Mise en stockage de la quantité ainsi diminuée de déchets à l'ISDND PAPREC mitoyen



## SICTOM et PAPREC, synergie partenariale

Mitoyenne de VALOHÉ, l'Installation de Stabilisation des Déchets Non Dangereux (ISDND), gérée par le groupe PAPREC et sa filiale COVED, **prend en charge la partie résiduelle non valorisée qui en est issue.**

Sur ce même site PAPREC gère également l'unité de pré-tri et de conditionnement en balles des déchets secs (les encombrants ou tout-venant) avant leur mise en stockage.

Jean-Luc PETITHUGUENIN, Président Directeur Général du groupe PAPREC, se félicite des « synergies » qui ont fait émerger ces unités de traitement des déchets, **alliant « l'esprit entrepreneur de PAPREC et la puissance publique du SICTOM ».**

« La mise en service de VALOHÉ est l'aboutissement de 20 années de travail et permet de traiter nos déchets dans nos unités en les valorisant **conformément aux principes d'économie circulaire.** » précise le Président du SICTOM.



### SICTOM Pézenas-Agde

27, avenue de Pézenas  
34120 Nézignan-l'Evêque  
tél. : 04 67 98 45 83  
fax : 04 67 90 05 98

[contact@sictom-pezenas-agde.fr](mailto:contact@sictom-pezenas-agde.fr)

[www.sictom-pezenas-agde.fr](http://www.sictom-pezenas-agde.fr)

## OEKOMED, Société Publique Locale impulsée par le SICTOM dès 2015

Le SICTOM Pézenas-Agde, est un Établissement Public de Coopération Intercommunale (EPCI) créé en 1976. Au 1<sup>er</sup> janvier 2019, le SICTOM regroupe 58 communes issues de deux Communautés d'Agglomération et deux Communautés de Communes, avec une population permanente de 131 864 habitants et une forte fréquentation touristique estivale qui caractérise le territoire.

Le SICTOM assure ses missions principalement en régie : de la collecte à l'entretien du matériel roulant en passant par le traitement des recyclables, au centre de tri de Pézenas et à la gestion d'un réseau de 19 déchèteries intercommunales.

**Depuis sa création, les missions du Syndicat se sont développées et diversifiées pour assurer un service public de qualité, privilégiant la proximité avec les usagers et accompagnant leur prise de conscience environnementale.**

**Le SICTOM est à l'initiative de la création fin 2015 de la Société Publique Locale OEKOMED ayant pour vocation la création et la mise en service d'équipements structurants de traitement et de valorisation des déchets sur l'Ouest Hérault.**

**OEKOMED est uniquement constituée d'acteurs publics. Les collectivités actionnaires sont ainsi assurées du cadre stratégique et politique. Chaque collectivité peut adhérer « à la carte » à des opérations qu'elle choisit, et être ainsi associée à leur gouvernance.**

Jusqu'en 2019, OEKOMED dont le SICTOM est l'actionnaire historique et majoritaire, a ciblé son action sur VALOHE et se développe maintenant autour de nouvelles unités de traitement (biostabilisation, centre de tri, méthanisation), chaque actionnaire pouvant adhérer selon ses choix à chacune ou à plusieurs de ces unités.

Aujourd'hui, **7 collectivités se regroupent au sein d'OEKOMED pour créer à Saint Thibéry à horizon 2022 un centre de tri nouvelle génération** et commun à l'échelle de l'Ouest de l'Hérault.